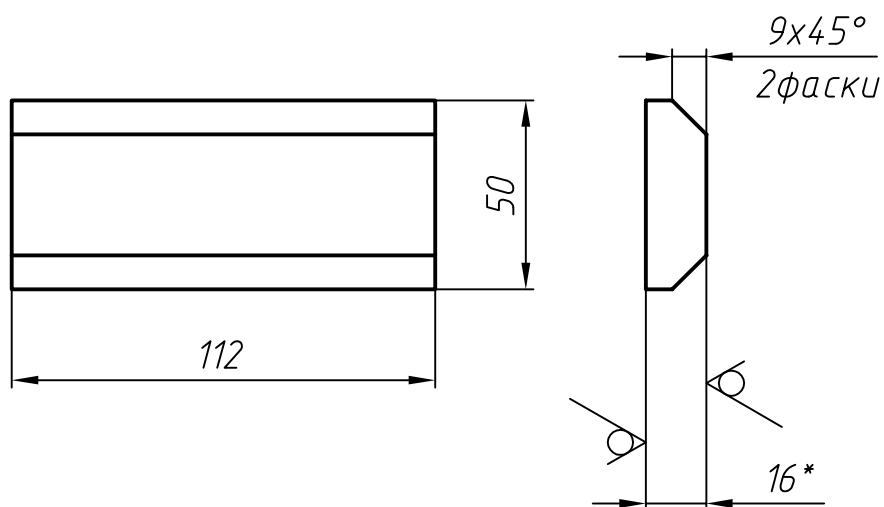


24-06-БКС-И-090.02.001.301

 $\sqrt{Rz\ 160\ (\checkmark)}$ 

1. Неуказанные предельные отклонения размеров: $H12$; $h12$; $\pm IT^{12}/2$.
2. *Размер для справок.

Инв. № подл.	Подп. и дата				24-06-БКС-И-090.02.001.301			
	Инв. № дубл.				Ребро			
Инв. № подл.	Изм.	Лист	№ докум.	Подп.	Дата	Лит.	Масса	Масштаб
	Разраб.	Яковлев		Сергей	11.24			1:2
	Пров.	Сербаев		Сергей	11.24			
	Т.контр.					Лист	Листов	1
	Н.контр.							
Утв.	Дулин				11.24			
Лист Б-ПН-8 ГОСТ 19903-2005 СтЗпс5 ГОСТ 14637-89								